

**NP1.2-12**

**FICHE TECHNIQUE INDIVIDUELLE  
INDIVIDUAL DATA SHEET**

**1. SPECIFICATIONS**

Tension nominale / *Nominal voltage* : 12 V

Capacité en 20h à 1.75V/élément /  
*Capacity in 20h at 1.75V/cell:* 1.20 Ah

Capacité en 10h à 1.8V/élément /  
*Capacity in 10h at 1.8V/cell:* 1.10 Ah

Poids / *Weight:* 0.60 Kg

Tension de charge (à 20°C) /  
*Charge voltage (at 68°F):*  
En floating / *floating* 13.65 V  
(Pas de limitation de courant nécessaire)  
En cycles / *cyclic* 14.82 V  
(Courant maximum limité à 0.25C)

Résistance interne batterie chargée /  
*Internal resistance of charged battery:* 110 mΩ

Courant de décharge maximum /  
*Maximum discharge current :*  
En 1 minute 12 A  
En 1 seconde 36 A

Température d'utilisation /  
*Operating temperature:*  
Charge -15°C à 50°C / 5°F to 122°F  
Décharge/Discharge -20°C à 60°C / -4°F to 144°F

Auto-décharge (à 20°C) /  
*Charge retention (shelf life) at 68°F:* 3% / mois/month

Durée de vie (à 20°C) / *Design life (at 68°F)*  
Application floating / *Stanby use:* 5 ans/years  
Application cyclique / *Cycle use:*

100% de profondeur de décharge / <i>depth of discharge</i>	100 cycles
50% de profondeur de décharge / <i>depth of discharge</i>	400 cycles
30% de profondeur de décharge / <i>depth of discharge</i>	700 cycles

Bac et couvercle / *Housing material :*  
ABS UL94-HB\*

\*En option / *in option* ABS UL94-V0 (NP1.2-12FR)

**2. DIMENSIONS**

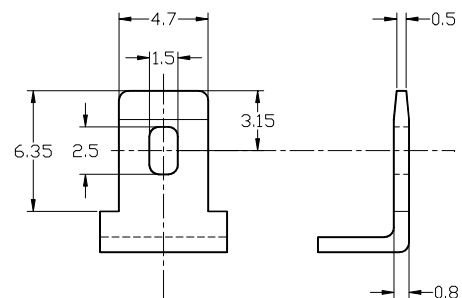
Longueur / *Lenght (+/- 1) =* 97.0 mm

Largeur / *Width (+/- 1) =* 48.0 mm

Hauteur totale /  
*Overall height (+/- 2) =* 54.5 mm



**3. BORNES / TERMINALS**  
(faston 4.7 / Tab 187)



**Fabrication étanche / Tight manufacture :**

Les batteries peuvent être stockées et utilisées dans toutes les positions sans risque de fuites.

(Excepté en charge, position tête en bas)  
*Can be operated, charged or stored in any position without leakage. Can not be charged while the terminal is downward*

FT/NP1.2-12/V9-12-2008